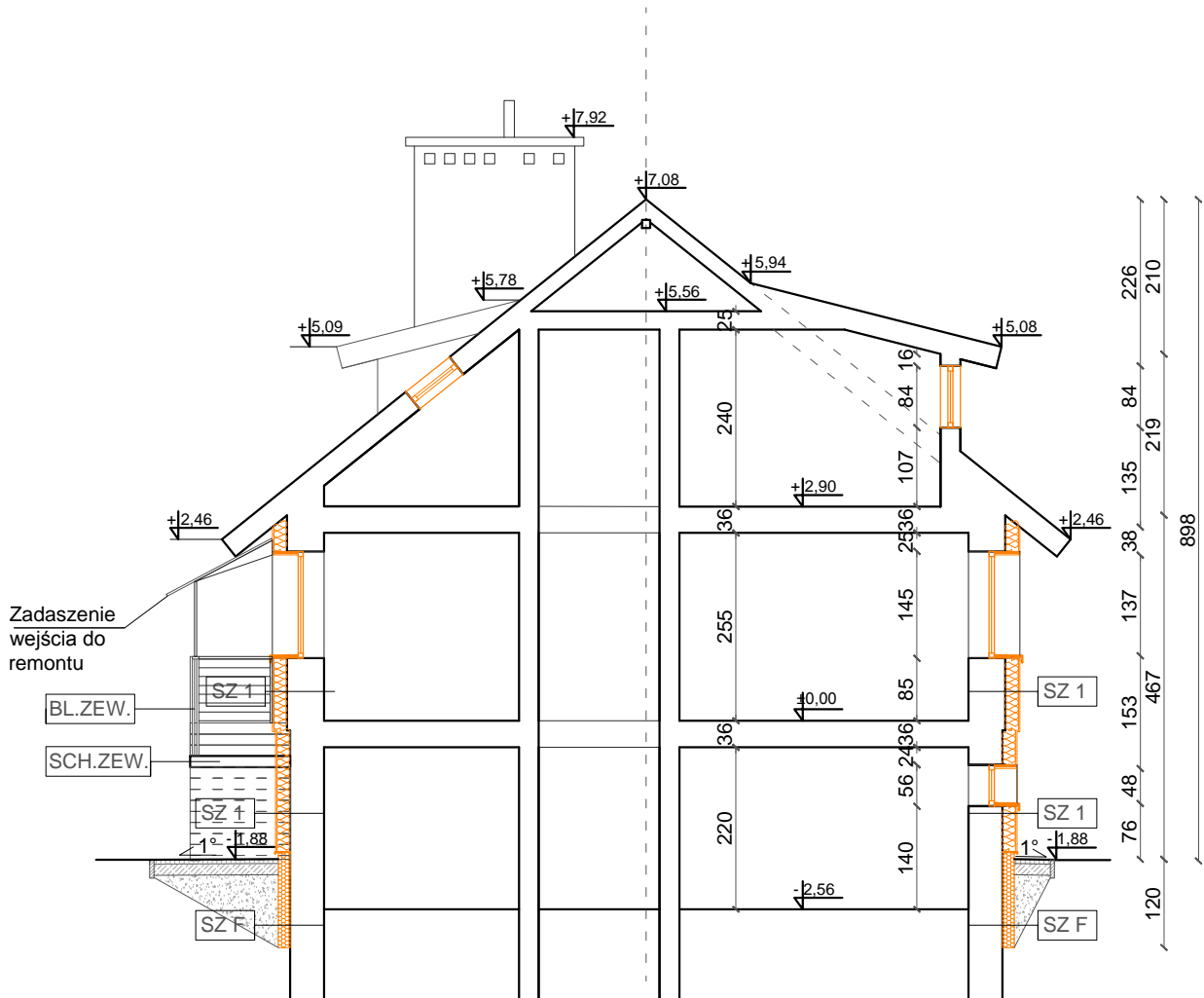


PROJEKT WYKONAWCZY
PRZEKRÓJ A-A SKALA 1:100



SZ 1	ŚCIANA ZEWNĘTRZNA
1,5 cm	tynk wewnętrzny istniejący
43 cm	mur istniejący
1,5 cm	tynk elewacyjny istniejący
18,0 cm	styropian projektowany λ 0,031 W/mK
2,0 cm	tynk projektowany
SZ F	ŚCIANA ZEWNĘTRZNA FUNDAMENTOWA
43 cm	mur istniejący
1x	projektowana bitumiczna izolacja przeciwwodna
16 cm	polistyren ekstrudowany λ 0,035 W/mK
1x	folia kubełkowa
SCH.ZEW.	SCHODY ZEWNĘTRZNE

Biegi i spoczniki należy oczyścić i powtórnie otynkować tynkiem mozaikowym na podwójnej siatce zbrojącej zgodnie z wykończeniem cokołu budynku. Okładziny schodów w postaci płytek należy umyć, oczyścić, sprawdzić, odspojone elementy ponownie przykleić, uzupełnić fugi. C ałość (płytki i fugi) należy zaimpregnować przed przenikaniem wód opadowych. Uszkodzone obróbki blacharskie należy wymienić na nowe.

BL. ZEW.	BALUSTRADY ZEWNĘTRZNE
----------	-----------------------

Balustrady zewnętrzne należy zdemontować, skrócić odpowiednio z uwzględnieniem nowej warstwy izolacji termicznej na budynku. Elementy stalowe należy oczyścić i powtórnie pomalować, elementy drewniane należy przeheblować, pomalować i zaimpregnować. Skorodowane deski, które nie nadają się do ponownego użycia należy wymienić na nowe.

UWAGI

1. Wszystkie wymiary sprawdzić na budowie. W razie niezgodności skontaktować się z projektantem.
2. Wszystkie zmiany uzgadniać z projektantem i Inwestorem.
3. Montowane elementy powinny posiadać świadectwa i atesty dopuszczające do stosowania.
4. Przed zamówieniem stolarki wymiary otworów w świetle muru należy dokładnie sprawdzić na budowie.
5. Grubość skrzydła drzwi po otwarciu nie może pomniejszać wymiaru szerokości otworu w świetle ościeżnicy.
6. W przypadku zastosowania drzwi zewnętrznych dwuskrzydłowych szerokość skrzydła głównego nie może być mniejsza niż 0,9 m.
7. Dopuszczalne jest zastosowanie systemu zamiennego pod warunkiem spełnienia przez jego elementy minimalnych parametrów określonych w niniejszym opisie.
8. Ewentualne zamienniki materiałów, zastosować po wcześniejszym uzgodnieniu z projektantem oraz po weryfikacji przez audytora PIBP.

OZNACZENIA

wszystkie wymiary podano w cm

wymiary okien podawane w świetle otworu

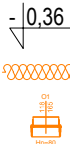
wymiary drzwi podawane w świetle ościeży

wysokość parapetu podana od warstwy wykończeniowej

rzędna posadzki w stanie wykończonym

projektowana izolacja termiczna

projektowana stolarka okienna



		JEDNOSTKA PROJEKTOWA AGATA GRZYB WARSZTAT ARCHITEKTURY MOTYCZ 75 B 21-030 MOTYCZ	UL. KOŚCIELNA 5 LOK. 2 20-307 LUBLIN kontakt@mmpracownia.pl tel. 885 113 313
NAZWA I ADRES:	Leśniczówka 'Kryńszczak' Kolonia Grzędówka 34, 21-400 Łuków, działka nr ew. 1419/2		FAZA PROJEKTU: PW
NAZWA RYSUNKU:	PRZEKRÓJ A-A		SKALA: 1:100
INWESTOR:	Nadleśnictwo Łuków Ławki 56 A, 21-400 Łuków		DATA: 08.2019
PROJEKTANT:	mgr inż. arch. Monika Koncewicz upr. bud. w specjalności architektonicznej do projektowania b.o. o nr: 179/LBOKK2016		
OPRACOWANIE:	mgr inż. arch. Magdalena Boguszevska-Stefaniak mgr inż. arch. Agata Grzyb		
BRANŻA:	Architektura		NR RYS: A - 06